




# Outil de gestion et de valorisation des données travaux

Nous avons travaillé sur un outil SIG commun de gestion des données travaux. Outil métier conçu pour s'adapter à vos habitudes de travail, il saura évoluer suivant les besoins.


## Modules



 **Intérêt pour vous**, faciliter la gestion et la valorisation de vos données de travaux et vos productions cartographiques :

 Unique, flexible, il s'adapte à vos besoins

- Vous retrouverez un environnement familier : QGIS et Excel connus de tous (ou presque 😊)
- Il s'adapte à différents niveaux de saisie suivant l'usage que vous envisagez.
- Vous devriez être en mesure de faire tout ce qui est nécessaire pour vos programmes à partir de cet outil suivant le niveau de saisie choisi.

 Outil métier, il vous aide dans votre travail

- Vous disposez de mises en page toutes faites pour sortir vos cartes (on pourra aider à en créer d'autres), avec une symbologie type adaptée aux couches (état d'avancement).
- Un jeu de symboles ponctuels commun (*à mettre en place*).
- A chaque étape clé de votre programme vous ajoutez, reportez ou annulez des travaux pour vous ajuster à la réalité.
- Vous pourrez préparer vos bons de commandes (*à mettre en place*).
- Vous pourrez produire vos indicateurs, vos cartes, vos synthèses, vos bilans d'activités pour votre hiérarchie, vos élus.

 Continuité des données


- En assurant capitalisation de vos données de manière cohérente vous facilitez la poursuite de votre travail par un successeur.

 **Intérêt pour nous**, faciliter la production de synthèses à différentes échelles :

 Un cadre commun pour mieux vous aider et gagner en qualité

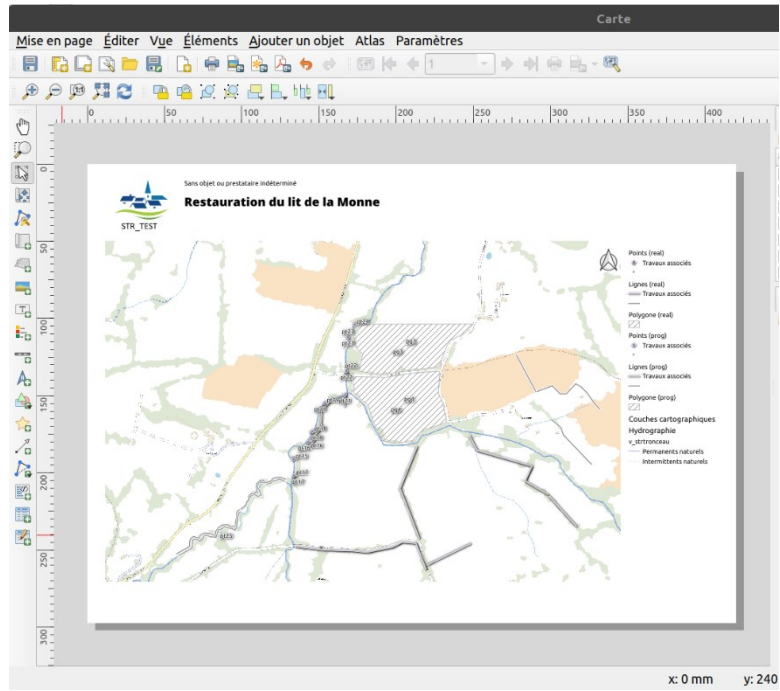
- Un cadre commun, nous permettra de réaliser des supports conviviaux qui serviront au plus grand nombre et facilitera un appui SIG mutuel.
- Une donnée homogène et à jour produira une information de meilleure qualité.

 Cet outil nous l'avons baptisé SALIX.

 Cet outil fait ses premiers pas ! Si vous êtes intéressés nous pouvons vous proposer une session de découverte de l'outil et un appui permanent à la prise en main.

## Etudes

## Travaux



## Bon de commande

Sans objet ou prestataire indéterminé

### Bon de commande

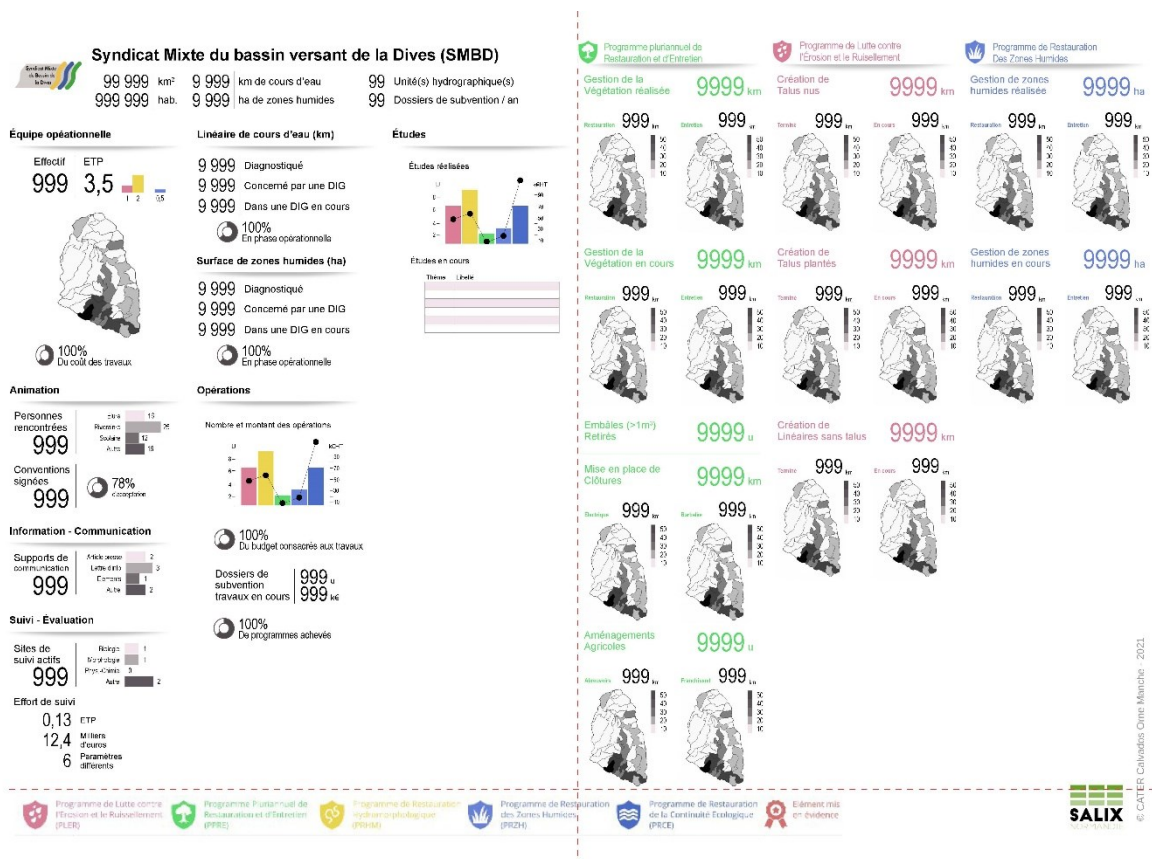
STR\_TEST

Quantité Unité Montant (€)

|                                   |    |   |         |
|-----------------------------------|----|---|---------|
| Passerelle en bois 15 baves 4x1.5 | 1  | m | 50000   |
| Passerelle béton 4m               | 1  | m | 50000   |
| Passerelle en bois 15 baves 4x1.5 | 1  | m | 100000  |
| Coffrage électrique 1.7x 1.5 mm   | 50 | m | 1000000 |
| <b>TOTAL HT: 1000000.00</b>       |    |   |         |

x: 0 mm y: 811

# Synthèses



(Communes, Intercommunalités, Masses d'eau, Bassins, Syndicats)

## Contactez nous



Cédric GOUINEAU

[cedric.gouineau@cater-com.fr](mailto:cedric.gouineau@cater-com.fr)  
 02 33 62 25 14 / 06 83 79 40 33



Marion HENRY

[marion.henry@eure.fr](mailto:marion.henry@eure.fr)  
 02 32 31 50 97 / 06 45 63 48 36

Projet financé par

